



LIFE 15 IPE IT 013



# **Comunicazione e sensibilità pubblica sul corretto uso delle biomasse per il riscaldamento domestico**

**Luisa Pineri**

**(Regione Lombardia, Direzione Generale Ambiente e Clima)**

**Milano, Palazzo Pirelli**

**1° giugno 2023**

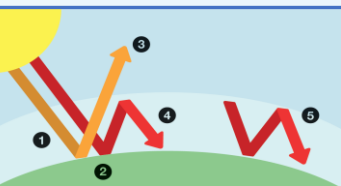
# Legna e combustione

## PREMESSA

La comunità internazionale in passato ha spinto per lo sviluppo della biomassa legnosa, come fonte di energia rinnovabile, in quanto l'emissione di CO<sub>2</sub> dalla sua combustione risulta di minore impatto sull'alterazione del clima.

Il riscaldamento domestico si è spostato verso l'uso della biomassa, caratterizzata da costi inferiori rispetto al metano ed avendone un'ampia disponibilità soprattutto in alcune aree geografiche

Il fenomeno della produzione di biomassa sembra stia comportando diversi disagi al patrimonio forestale portandolo lentamente la perdita della biodiversità.



**Problemi dal punto di vista dell'inquinamento locale essendo un grande emettitore di polveri sottili ed altri inquinanti tossici come il benzopirene**



LIFE 15 IPE IT 013

# Gli impatti della combustione di biomasse legnose nel bacino padano



SETTORE	NOX	NH3	PM10 primario	NMOVC (composti organici volatili non metallici)
Produzione di energia e raffinerie	7 %	0 %	1 %	0 %
Combustione residenziale	9%	0%	<b>55%</b>	8%
Combustione in ambito industriale	15%	0%	3%	1%
Processi produttivi	3%	0%	3%	5%
Estrazione e distribuzione carburanti	0%	0%	0%	3%
Uso dei solventi	0%	0%	1%	25%
Trasporto su strada	53%	2%	23%	7%
Altre sorgenti mobili	11%	0%	5%	1%
Trattamento e smaltimento rifiuti	1%	1%	0%	0%
Agricoltura	1%	97%	6%	18%
Altre sorgenti e assorbimenti	0%	0%	2%	32%

Fonte: database PREPAIR 2019

COMBUSTIBILE	NOX	PM10 primario	PM25 primario
Legna e similari	4 %	<b>57 %</b>	<b>65 %</b>
gasolio	1%	0%	0%
diesel	56%	11%	12%
kerosene	1%	0%	0%
metano	17%	1%	1%
Gas petrolio liquido(GPL)	1%	0%	0%
Gas di raffineria	1%	0%	0%
Senza combustibile	6%	26%	13%
Benzina senza piombo	3%	1%	1%
petcoke	2%	0%	0%
Marine gas oil	1%	0%	0%
altro	8%	2%	2%

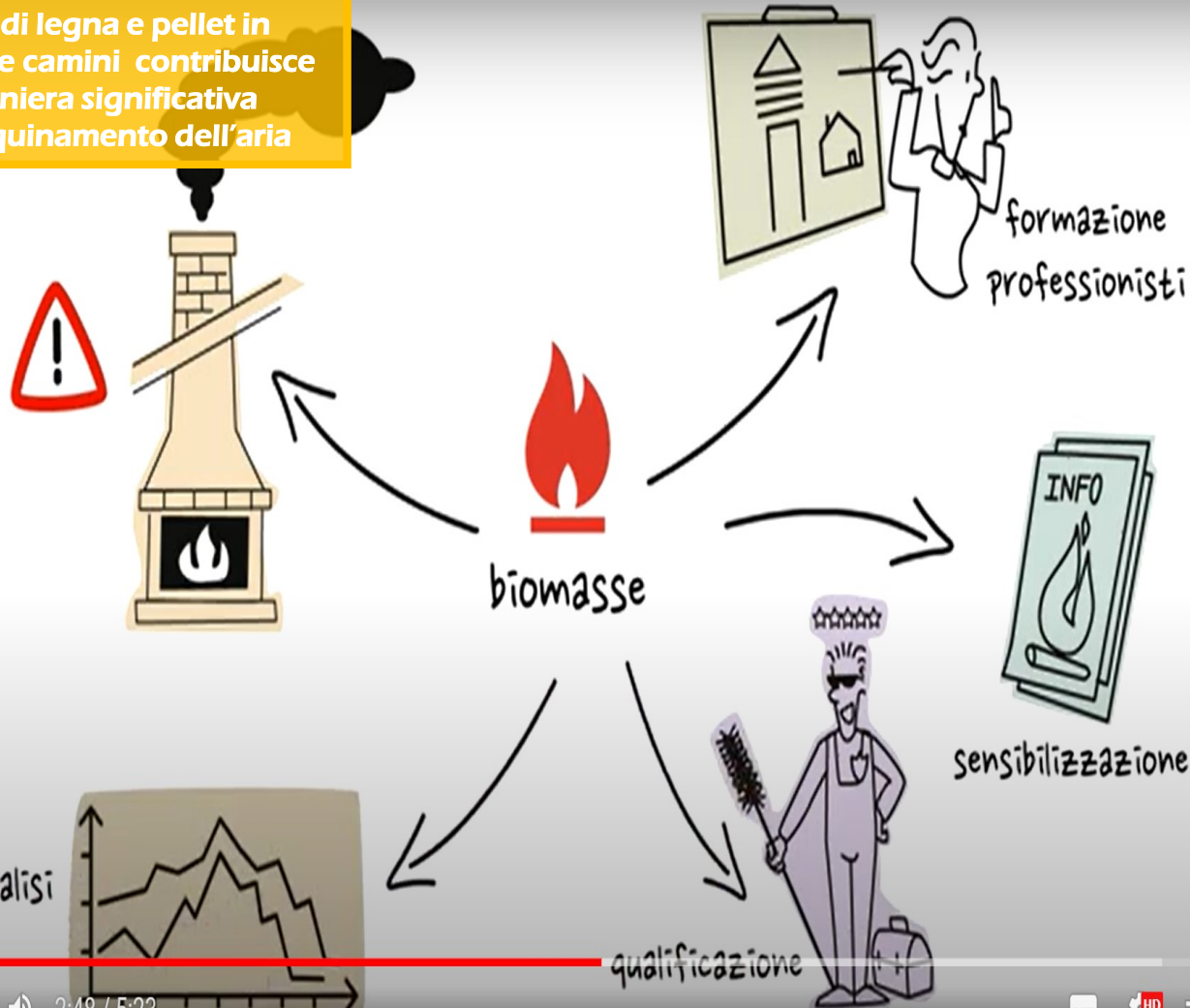
Nel bacino padano **il settore del riscaldamento residenziale è la prima fonte di emissioni primarie di PM10**. In particolare, negli ultimi anni, la combustione della legna ha assunto un ruolo predominante rispetto ad altre fonti emmissive, in particolare per il particolato fine.

# Life Prepair, pillar biomasse: azioni di Progetto

LIFE Prepair - video introduttivo al progetto

L'uso di legna e pellet in stufe e camini contribuisce in maniera significativa all'inquinamento dell'aria

PREPAIR - Po Regions Engaged to Policies of Air



- Specifica istruzione e qualificazione dei professionisti per la progettazione, installazione e controllo degli impianti domestici a legna

• Sensibilizzazione dei cittadini sulle buone pratiche, in modo da sviluppare iniziative di scelta personale consapevole

- Qualificazione e valorizzazione della professione dello spazzacamino per la manutenzione degli impianti domestici
- Ottimizzazione della catena di approvvigionamento locale di biomassa



LIFE 15 IPE IT 013

# Biomassa e qualità dell'Aria sul sito di PREPAIR



PREPAIR - Po Regions Engaged to Policies of AIR



LIFE 15 IPE IT 013

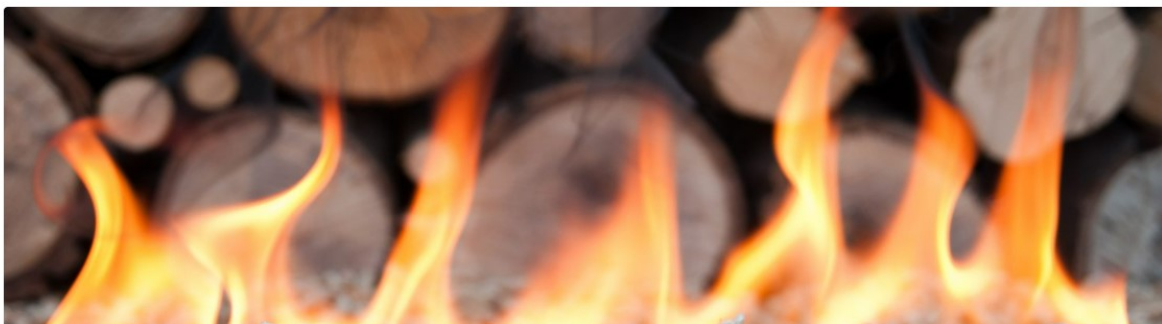
## C'È ARIA PER TE!

*Insieme per le politiche della qualità dell'aria*



- Home
- Chi siamo
- Azioni e Output**
- Network
- News e Media
- Contatti

## QUALITÀ DELL'ARIA E BIOMASSE



Qualità dell'aria e agricoltura

**Qualità dell'aria e biomasse**

Qualità dell'aria e trasporti

Qualità dell'aria ed efficienza energetica

Qualità dell'aria e valutazione delle emissioni

Comunicazione e capacity building



Al giorno d'oggi la legna è molto utilizzata per scaldare le abitazioni e diverse indagini hanno mostrato come gli apparecchi a legna siano molto impiegati e diffusi. Secondo l'ultima rilevazione ISTAT del 2013, in Italia circa il 15% delle famiglie usa le biomasse per il riscaldamento dell'abitazione e il consumo nazionale di legna da ardere è di circa 25 milioni di tonnellate all'anno.

- + Formazione tecnica e specialistica per installatori e progettisti di sistemi domestici a biomassa
- + Valorizzazione del ruolo di "spazzacamino qualificato" per il controllo e la manutenzione dei sistemi domestici a biomassa
- + Analisi della logistica del consumo e dell'offerta di biomassa legnosa





LIFE 15 IPE IT 013

# Parliamo di biomassa: la pagina tematica sul sito di PREPAIR



PREPAIR - Po Regions Engag



LIFE 15 IPE IT 013

## C'È ARIA PER TE!

Insieme per le politiche  
della qualità dell'aria



ome Chi siamo Azioni e Output Network News e Media Contatti

### Comunicazione sull'utilizzo della biomassa - DOCUMENTI E OUTPUT

La percezione comune considera la combustione domestica della legna una pratica tradizionale, quasi naturale, quindi innocua per la salute. Le evidenze scientifiche mostrano invece che le emissioni di polveri fini e composti tossici dei piccoli apparecchi a legna (caminetti, stufe, inserti) sono molto rilevanti: in molte zone questa è la principale sorgente inquinante per l'aria che si respira.

La campagna di comunicazione "**Brucia bene la legna. Non bruciarti la salute**" intende fornire al vasto pubblico informazioni e indicazioni utili sul corretto comportamento da adottare nei confronti dell'utilizzo corretto della legna per il riscaldamento.

DURATA: da settembre 2017 a dicembre 2022

[Guarda la pagina del canale YouTube di PREPAIR dedicato alla biomassa](#)

In questa sezione è possibile accedere ai **materiali elaborati dal progetto** per agevolare un corretto uso delle biomasse.

[Video "Bruciare bene la legna: le cinque regole d'oro"](#)

[Opuscolo informativo biomasse legnose \(NEW\)](#)

[Locandina biomasse](#)

[Brochure\\_10 consigli per una corretta gestione di stufe e camini](#)

[Gli impatti ambientali della combustione di biomassa legnosa\\_le esperienze di comunicazione](#)

[Banner 1400x1400](#)

[Banner 453x254](#)

[Banner 1024x512](#)

**Attività di disseminazione**

Mercoledì 23 gennaio e mercoledì 30 gennaio 2019, Comune di Ala e frazione di Serravalle (Provincia di Trento): [Assemblee pubbliche informative sull'utilizzo delle stufe e manutenzione canne fumarie](#)

Mercoledì 12 febbraio 2020 incontro pubblico di sensibilizzazione a Roveré della Luna (TN)

Novembre-Gennaio 2021 [Ciclo di 8 dirette Facebook sul corretto uso domestico della biomassa organizzate da Regione Emilia-Romagna](#)



<https://www.lifepreparepair.eu/index.php/comunicazione-sullutilizzo-della-biomassa/>



LIFE 15 IPE IT 013

# La campagna : «*Brucia bene la legna. Non bruciarti la salute*»



## Obiettivi principali

- Sensibilizzare l'opinione pubblica sui rischi dei sistemi domestici di riscaldamento a biomassa legnosa
- Smontare luoghi comuni
- Comunicare concetti complessi attraverso una comunicazione efficace
- Cambiare abitudini e comportamenti
- Stimolare nuovi investimenti volti a sostituire i dispositivi a biomassa legnosa più inquinanti

Inizio: novembre 2018 – termine: dicembre 2022

ANSA.it > Ambiente&Energia > Inquinamento > Parte nel Nord la campagna per i caminetti puliti

## Parte nel Nord la campagna per i caminetti puliti

Con lo slogan 'brucia bene la legna, non bruciarti la salute'



Redazione ANSA 15 novembre 2018 10:49 [Scrivi alla redazione](#) [Stampa](#)

## Riscaldamento a legna e tutela della salute: al via la campagna del progetto PREPAIR

Realizzati un video e un opuscolo informativo focalizzato sul corretto utilizzo della legna come combustibile e sulle strategie per ridurre l'inquinamento da legna

Mercoledì 7 Novembre 2018





LIFE 15 IPE IT 013

# «Brucia bene la legna. Non bruciarti la salute» : l'opuscolo



15 pagine in formato A5 suddiviso in:

## Parte Prima : «La legna e inquinamento dell'aria»

- L'inquinamento dell'aria: un problema ancora attuale
- L'utilizzo della legna come combustibile
- L'evidenza scientifica sull'inquinamento dalla combustione della legna
- Perché le emissioni dagli apparecchi a legna sono così elevate?

## Parte Seconda: «Le strategie per ridurre l'inquinamento da legna»

- Consigli utili per diminuire le emissioni degli apparecchi a legna
- I costi della scorretta installazione e gestione degli impianti a biomassa
- Bruciare la legna fa bene al clima?
- L'azione europea e internazionale
- L'azione nazionale e regionale
- Come classificare il proprio apparecchio a legna
- Il divieto degli apparecchi più obsoleti e inefficienti
- Cosa fare se vedi fumo scuro uscire dal camino di un'abitazione?
- Anche bruciare le biomasse all'aperto è molto inquinante

The cover features a QR code, the website [www.lifeprepare.eu](http://www.lifeprepare.eu), and the email [info@lifeprepare.eu](mailto:info@lifeprepare.eu). It also displays logos for the European Union, the Italian Government, and various regional and local authorities.

### LA LEGNA E L'INQUINAMENTO DELL'ARIA

**L'inquinamento dell'aria: un problema ancora attuale**

Ancora oggi l'inquinamento dell'aria è un problema importante in molte zone in Italia e nel mondo. Nelle città e nei paesi, nei fondovalle e nelle campagne, ancora troppo spesso i livelli delle sostanze inquinanti nell'atmosfera non rispettano i limiti di legge e causano problemi sanitari.

L'inquinamento dell'aria è dovuto a tante e differenti sorgenti: traffico, riscaldamento domestico, centrali termoelettriche e impianti industriali, ma anche attività agricole. Non c'è un solo grande inquinatore ma tante fonti con ruoli diversi.

Nel bacino padano l'inquinamento dell'aria è maggiore che in altre aree, in particolare nei mesi invernali, anche a causa di condizioni meteorologiche che aggravano il problema: l'assenza di venti e la stabilità atmosferica impediscono il rimescolamento delle masse d'aria. Ma anche in molti altri territori italiani i livelli degli inquinanti sono ancora troppo alti e dovrebbero essere ridotti, come richiesto dalle legislazioni nazionali ed europee sempre più rigorose.

Numerose sono le sostanze dannose per la nostra salute e presenti nell'aria: fra le più importanti ci sono le polveri fini (PM<sub>10</sub> e PM<sub>2.5</sub>), il biossido di azoto (NO<sub>2</sub>), il monossido di carbonio (CO), i composti organici volatili (COV), il black carbon (particelle molto fini di carbonio elementare che causano un aumento delle patologie cardiopolmonari e ha effetti climateranti), il benzo(a)pirene (B(a)P).

**L'utilizzo della legna come combustibile**

Ancora oggi, la legna è molto utilizzata per scaldare le abitazioni. Le principali tipologie di apparecchi sono i caminetti aperti e chiusi, le stufe tradizionali e avanzate, le stufe a pellet e le caldaie.

L'utilizzo della legna è scarso nelle grandi città, ma nelle zone di periferia, nelle piccole cittadine e nei paesi spesso più del 20% delle famiglie si scaldano con la legna, come risulta da un'indagine ISTAT del 2013. E in molte zone collinari e montane, infine, la legna è il combustibile più usato.

Il motivo del grande utilizzo degli apparecchi a legna, aumentato negli ultimi 15 anni, è il costo ridotto per l'approvvigionamento del combustibile, accompagnato però da costi rilevanti per la salute. L'uso delle biomasse in piccoli apparecchi domestici provoca, come si spiegherà in seguito, un maggiore inquinamento rispetto all'uso di gas e gasolio, generando un rilevante impatto sulla qualità dell'aria, nonché significative conseguenze negative anche sulla salute delle persone (tumori, bronchiti croniche, asma, infezioni polmonari, ecc.).

The diagram illustrates the health impacts of air pollution. It shows a person's profile with arrows indicating the entry of particles (PM<sub>2.5</sub>, PM<sub>10</sub>, NO<sub>2</sub>, B(a)P) into the nose and lungs. Callouts point to specific health conditions: Tumors, Bronchiti Croniche, and Asma. Another callout points to Infezioni Polmonari (Pulmonary Infections).





LIFE 15 IPE IT 013

# «Brucia bene la legna. Non bruciarti la salute» : il leaflet

## 1 Informati e scegli correttamente al momento dell'acquisto di una stufa, un camino o una caldaia.

Quando acquisti un apparecchio a legna, puoi fare molto per ridurre le emissioni inquinanti, comprando un apparecchio **efficiente e moderno**, che inquina molto meno di quelli più vecchi o di scarsa qualità. Per i nuovi apparecchi è stata definita una classificazione, da 1 a 5 stelle, sulla base dell'efficienza e delle emissioni inquinanti. I condotti fumi (canna fumarie) e l'installazione dell'apparecchio sono elementi essenziali per il corretto funzionamento dei moderni generatori a legna: è necessario che installatori abilitati dalla Camera di Commercio valutino i condotti esistenti (in molti casi essi richiedono adeguamenti) ed eseguano l'installazione dei generatori, evitando il fai-da-te.

## 2 Non usare mai combustibili diversi dalla legna vergine.

Se bruci materiali diversi dalla legna (per esempio, giornali o riviste, cartone, tetrapack, fogli plastici), non solo **inquinano l'ambiente** ma danneggiano la salute tua e degli altri.

Non usare pezzi di mobili: anche se non si vede la vernice, sono generalmente trattati con sostanze pericolose se bruciate. Similmente evita di impiegare cassette e bancali.



## 3 Accendi il fuoco dall'alto.

Per accendere il fuoco **non usare legna sporca, carta o riviste**. Usa gli accendi-fuoco o pezzetti di legna più piccoli e spaccati (no tondelli e ramaglie).

La legna va disposta collocando in basso i pezzi di maggiori dimensioni e via via quelli di minori dimensioni, avendo comunque cura di non sovraccaricare il focolare.

La carica deve essere accesa, dall'alto e non dal basso, ponendo accendi-fuoco in un casellello formato con i pezzetti piccoli. In questo modo la combustione procede più lentamente ed è più controllata.



## 4 Usa combustibili di qualità e asciutti, possibilmente da filiera locale.

Stocca la legna in un luogo **asciutto e ventilato** per almeno **due anni** prima di bruciarla. In alternativa, acquista legna già essicata. Impiega pezzi di piccole dimensioni, spaccati piuttosto che tondi. La qualità della legna può essere certificata secondo la norma UNI EN 17225-5. Ricorda di portare in casa la legna il giorno prima del suo utilizzo.

Tieni in conto anche la provenienza della biomassa, ricorrendo a filiere corte, tracciabili e sostenibili.

## 5 Gestisci correttamente la combustione

La produzione di inquinanti aumenta in caso di continui spegnimenti e accensioni del focolare. Carica nuova legna quando si è formato un letto di braci, non mentre vi è ancora la fiamma. Lascia sempre spazio tra legna e pareti del focolare perché l'aria comburente possa circolare.

Per ridurre la quantità di calore, bisogna ridurre la quantità di legna caricata, non ridurre l'ingresso di aria, perché si genera più inquinamento. Per mantenere il calore più a lungo non si devono bruciare pezzi di grandi dimensioni, occorre collocare la stufa accostata ad una parete interna e non perimetrale e/o privilegiare apparecchi con una massa in grado di accumulare a lungo il calore. Tieni sempre ben chiuso lo sportello degli apparecchi, per evitare di inquinare l'interno dell'abitazione. Se senti odore di fumo, aria bene i locali e fai controllare l'apparecchio e il tiraggio della canna fumarie.

## 6 Controlla il fumo che esce dal camino.

Un fumo scuro e denso in uscita dal camino è segno di una combustione non corretta e più inquinante. Una buona combustione produce fumi quasi invisibili all'uscita del camino, nessun odore sgradevole, poca fuliggine, cenere fine bianco-grigia, fiamma da blu a rosso chiaro.

Se senti odori provenienti dalla combustione della legna, significa che la combustione non è corretta o non si sta usando legna vergine.



## 7 Fai pulire la canna fumarie.

Secondo i dati del Vigili del Fuoco, ogni inverno in Italia ci sono circa **10.000 incendi di tetti** derivanti dall'incendio di canna fumarie! La manutenzione periodica della canna fumarie permette di prevenire incendi che possono riguardare anche parti dell'abitazione. L'auto-combustione della fuliggine depositata nella canna fumarie può portare la temperatura all'interno del camino a più di 1000°C. Fai controllare l'apparecchio da un tecnico abilitato e la canna fumarie da uno spazzacamino: è una questione di sicurezza e di tutela della salute.

## 8 Rispetta i divieti.

In alcune Regioni (Lombardia, Piemonte, Veneto ed Emilia-Romagna), esistono **divieti di installazione e utilizzo** degli apparecchi più vecchi e obsoleti. Controlla che il tuo apparecchio non sia tra quelli già oggetto di divieti.

## 9 Niente rifiuti nelle stufe.

Stufe e camini non sono **inceneritori**, bruciare rifiuti in una stufa non solo danneggia se stessi e inquina l'ambiente, ma costituisce un reato di smaltimento illecito dei rifiuti e di emissioni moleste per le persone.

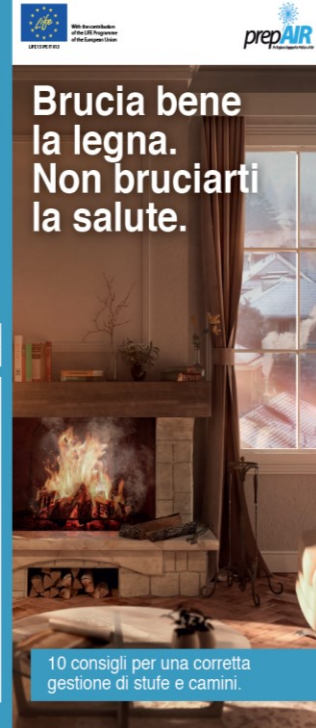
## 10 Infine...

...ricorda che una efficace riduzione dei consumi e delle emissioni si ottiene coibentando le abitazioni e con altri interventi che migliorino l'efficienza energetica. La legna è una fonte rinnovabile e non deve essere impiegata per alimentare lo spreco energetico. Per questo puoi anche avvalerti degli incentivi e delle detrazioni fiscali previste.



Per saperne di più, vai su **WWW.LIFEPREPAIR.EU** e scopri come utilizzare al meglio stufe e caminetti e ridurre così l'inquinamento.

Ultimo aggiornamento: ottobre 2019



10 consigli per una corretta gestione di stufe e camini.

## 10 CONSIGLI per una corretta gestione di stufe e camini

1. Informati e scegli correttamente al momento dell'acquisto di una stufa, un camino o di una caldaia
2. Non usare mai combustibili diversi dalla legna vergine
3. Accendi il fuoco dall'alto
4. Usa combustibili di qualità e asciutti, possibilmente da filiera locale
5. Gestisci correttamente la combustione
6. Controlla il fumo che esce dal camino
7. Fai pulire la canna fumarie
8. Rispetta i divieti
9. Niente rifiuti nelle stufe
10. Infine...una efficace riduzione dei consumi e delle emissioni e si ottiene coibentando le abitazioni e con altri interventi che migliorano l'efficienza energetica. La legna è una fonte rinnovabile e non deve essere impiegata per alimentare lo spreco energetico. Per questo puoi anche avvalerti degli incentivi e delle detrazioni fiscali previste.

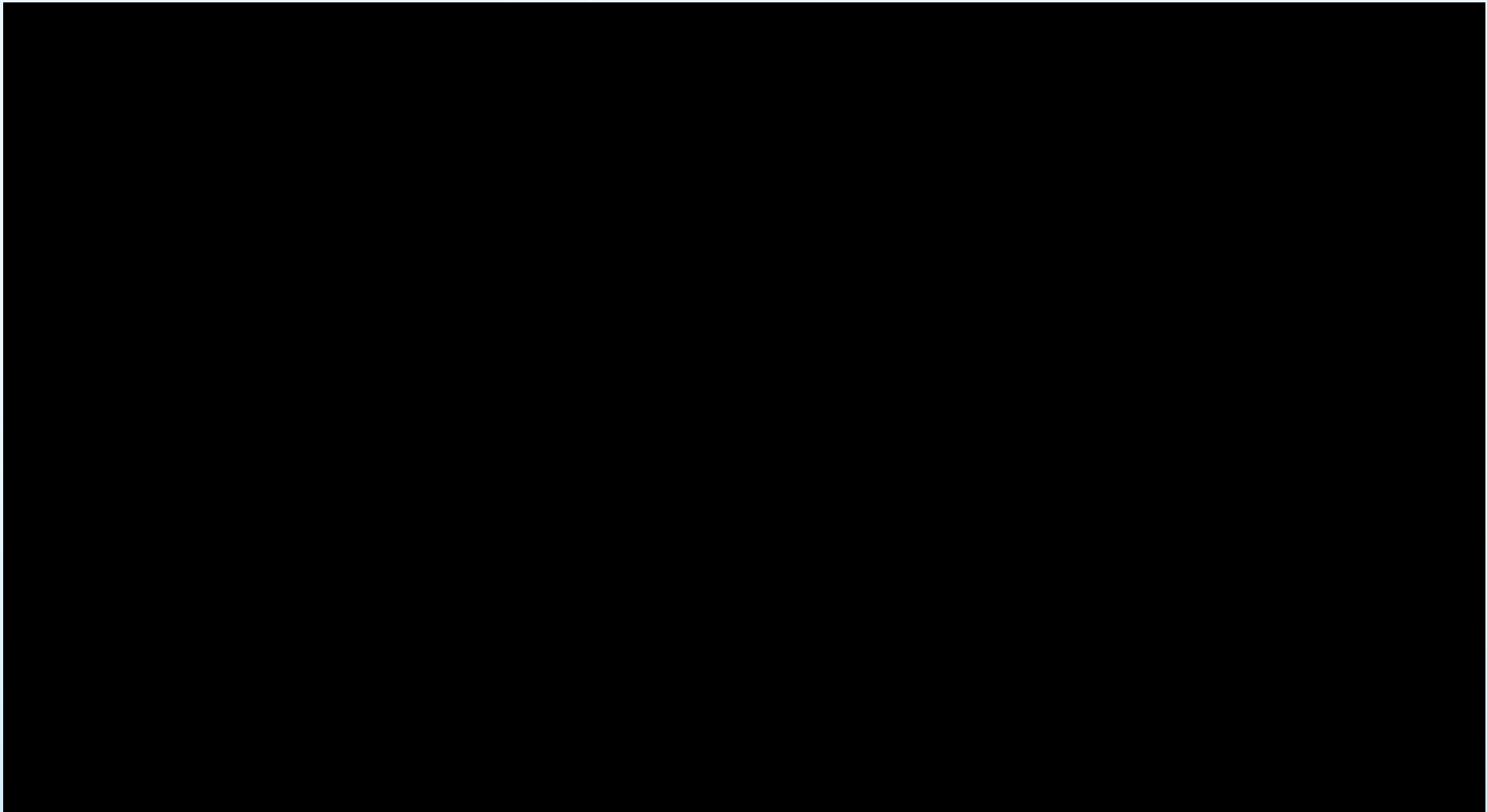


LIFE 15 IPE IT 013

**«Brucia bene la legna. Non bruciarti la salute» :**

**il video**

**«Bruciare bene la legna: le cinque regole d'oro»**





# «Brucia bene la legna. Non bruciarti la salute» :

# La campagna sui digital e social media



LIFE 15 IPE IT 013

Provincia Autonoma di Trento

\* ARGOMENTI  
\* PROVINCIA AUTONOMA  
\* PUNTO INFORMATIVO CITTADINI /IMPRESE  
\* TERRITORIO

17:38 - Mer. 23 Gen 2019

## Agenzia provinciale per la protezione dell'ambiente

**Progetti Europei**

PREPAIR

Bollettino giornaliero sulla qualità dell'aria

→ Da Novembre '18 APPA utilizza un nuovo Indice di Qualità dell'Aria

Monitoraggio dei laghi

**C'È ARIA PER TE!** Insieme per le politiche della qualità dell'aria

prepAIR

Home Partners di progetto Alleanze Stakeholder Board Networking News Contatti

copre il territorio delle regioni italiane del nord ed include diversi agglomerati urbani quali Milano, Bologna e Torino. L'area è densamente popolata ed intensamente industrializzata. (continua)

### NEWS



Il contributo di PREPAIR al Clean Air Dialogue: sulla qualità dell'aria

- MAY 8, 2019**  
EU GREEN WEEK, anche PREPAIR partecipa alla settimana verde europea a Bruxelles.
- MAY 5, 2019**  
La qualità dell'aria spiegata ai più piccoli: parte l'azione di comunicazione nelle scuole Prepa'Air!
- APRIL 18, 2019**  
Manifestazione d'interesse: servizio finalizzato allo svolgimento di attività tecnico-specialistica volto all' miglioramento dell'efficienza energetica dell'industria.
- MARCH 20, 2019**  
PREPAIR partecipa al Piano Strategico delle imprese ALP.

**THE PO BASIN TOGETHER FOR THE QUALITY OF AIR**

COMUNICAZIONE SULL'UTILIZZO

Accedi al materiale della campagna "Brucia bene la legna. Non bruciarti la salute!"

**Brucia bene la legna. Non bruciarti la salute.**

Archivio news

### PROSSIMI APPUNTAMENTI

Chi siamo | Contatti URP | Amministrazione trasparente | Lavorare in Arpae | Bandi di gara | Cerca | Attività

**L' Aria in Emilia-Romagna**

ecosciienza: il futuro ci chiama green economy: online Ecosciienza 5/2018 (23/01/18) Clima e meteo, servizi climatici, qualità dell'aria. Lca e impatto delle biomasse tra gli altri argomenti trattati nel nuovo numero della rivista di Arpae. - Continua

ecosciienza: Energia in transizione, online Ecosciienza 5/2018 (03/03/18) Sistemi energetici, economia circolare, zanzare invasive e progetto Conops, verso la prima conferenza Snpa ad altri temi nella rivista di Arpae. - Continua

Servizi di messaggistica istantanea attivati dai Comuni che (04/05/18) Resta aggiornati sulle misure antinquinamento e sull'attivazione di misure emergenziali - Continua

nuove regole ai caminetti, stufe legna, pellet da ottobre 2018 (27/03/18) Un'interrogazione per appurare quali sono gli impatti della combustione di legna e pellet sulla qualità dell'aria - Continua

**Brucia bene la legna. Non bruciarti la salute.**

prepAIR

Per la diffusione dei contenuti della campagna "Brucia bene la legna. Non bruciarti la salute" è stato importante favorire un'alta visibilità e riconoscibilità dei simboli e dei loghi relative alla campagna e al progetto PREPAIR.

Durante il periodo invernale I banner sono sempre in evidenza nelle home page

- della pagina Facebook di PREPAIR
- del sito web di PREPAIR
- nei siti web dei partner di progetto
- delle pagine social dei partner di progetto (Facebook, Twitter, LinkedIn)

**Brucia bene la legna. Non bruciarti la salute.**

**Brucia bene la legna. Non bruciarti la salute.**

prepAIR

**Piemonte Informa @PI...** · 13 nov 2018

"Brucia bene la legna, non bruciarti la salute": al via anche in @regionepiemonte la campagna informativa del programma europeo #LifePrepair per la corretta #combustione del legname, da trattare con cautela perché produce pericolosi #inquinanti. Vai su bit.ly/2PUJJob

**Brucia bene la legna. Non bruciarti la salute.**

**ARPA FVG - aria**

**Progetto @LIFEProgramme #PREPAIR: la legna è troppo preziosa per essere bruciata male.** On line il video-tutorial per una corretta combustione domestica della legna, utile a ridurre l'impatto sulla #qualitàdelaria e risparmiare denaro

Bruciare bene la legna: le cinque regole d'oro

In alcune aree del bacino padano un non corretto uso della legna contribuisce ad oltre il 90% delle emissioni di particolato proveniente dal settore risc...

02.25 · 18 apr 2019

**Provincia Trento @ProvinciaTrento** · 15 feb

Scopri come ridurre l'inquinamento atmosferico seguendo 10 consigli per corretta gestione di stufe a legna e camini. Consulta il pieghevole della campagna "Brucia bene la legna. Non bruciarti la salute" promossa da #AppaTN nel progetto europeo #LIFEPREPAIR bit.ly/2K0CSxM

**Brucia bene la legna. Non bruciarti la salute.**

**Regione Lombardia @RegLombardia** · 14 nov 2018

#QualitàViva: Poche lo sanno ma la combustione della legna produce pericolosi inquinanti che hanno ben poco di ecologico. 📺 È partita la campagna informativa per il corretto uso della legna del programma europeo #LifePrepair. Informati anche tu! fat.cny/SyA

**Brucia bene la legna. Non bruciarti la salute.**

**Liberiamo l'aria**

16 gennaio '18

Le 5 regole d'oro per bruciare bene la legna, un video pilota dal progetto Life-Prepair | LifePrepair https://www.arpae.it/dettaglio\_notizia.asp...

YOUTUBE.COM  
**Bruciare bene la legna: le cinque regole d'oro**

In alcune aree del bacino padano un non corretto uso della legna contribuisce ad oltre il 90% delle...

Piace a Giangiugio Crovetto, Alessandra Cavalletti, Katia Raffaelli e altri 5.



LIFE 15 IPE IT 013

# «Brucia bene la legna. Non bruciarti la salute» : ...Incontri pubblici



## ..e una campagna di comunicazione condivisa con i territori

Sul sito di PREPAIR è possibile conoscere tutti gli eventi in agenda organizzati dal progetto sul tema del corretto uso della legna. È anche possibile scaricare i materiali e gli interventi dei relatori.

Coinvolgimento delle Autorità locali del bacino padano

**Provincia di Bergamo** @provinciaBg · 5 mar  
 "Brucia bene la #legna. Non bruciarti la salute": poche ma importantissime regole per conoscere la combustione corretta e riscaldarsi in maniera sicura e rispettosa della salute e dell'ambiente campagna @RegLombardia #Prepair provincia.bergamo.it/Provpor/provBg.....

**Comune di Villanova d'Asti**

Coinvolgimento delle Aziende sanitarie locali del bacino padano



**ATS Insubria** @ATSInsubria · 5 dic 2018  
 Aria di Natale: 👁️ al caminetto!  
 #qualitàaria #lifepreair @RegLombardia

**Regione Lombardia** @RegLombardia  
 #QualitàAria Brucia bene la legna. Non bruciarti la salute. Consulta l'opuscolo informativo #Lifepreair per il corretto uso delle biomasse 🔥 ➡️ fal.cn/SevG



LIFE 15 IPE IT 013

# «Brucia bene la legna. Non bruciarti la salute» : I mass media “tradizionali” (giornali, riviste, e TV)



La campagna di comunicazione ha coinvolto anche mezzi di comunicazione più tradizionali, quali: giornali, riviste di settore e servizi presso TV locali.

ECOSCIENZA Numero 6 • Anno 2018

PROGETTO LIFE PREPAIR

“BRUCIA BENE LA LEGNA, NON BRUCIARTI LA SALUTE”  
AL VIA LA CAMPAGNA DI SENSIBILIZZAZIONE

GAZZETTA DI MANTOVA

Dir. Resp.: Paolo Boldrini  
Tiratura: 22.049 Diffusione: 19.922 Lettori: 151.000

04/10/19

L'ARIA CHE RESPIRIAMO

## Un quinto delle polveri sottili arriva da camini e stufe a legna

Arpa: apparecchi vecchi inquinano anche mille volte più di un impianto a metano  
Molti cittadini all'incontro organizzato dal Comune su combustione e biomasse

## TG Mantova



12 | APPA

## La qualità dell'aria e la combustione delle biomasse legnose



Buone pratiche per ridurre l'inquinamento atmosferico e tutelare la salute umana

di Ing. Lavinia Lalli, Agenzia provinciale per la protezione dell'ambiente - Provincia autonoma di Trento - Progetto LIFE PREPAIR



Festival Sport 2019

— AMBIENTE

© 02 OTT 2019

L'80% delle polveri sottili deriva dalla combustione di legna in casa

## Caminetti e stufe: le regole d'oro per il fuoco domestico

Ecco i comportamenti corretti suggeriti dall'Agenzia Provinciale per la Protezione dell'Ambiente per riscaldarsi in modo naturale senza inquinare troppo



LIFE 15 IPE IT 013

# Il canale «Biomasse» su YouTube



Attivo il canale tematico/playlist "Biomasse" di LIFE PREPAIR

Il canale Youtube è uno strumento utile per coinvolgere i cittadini soprattutto per informare su contenuti spesso caratterizzati da una certa complessità tecnica.

**Contenuti:-** Interviste, Video-spot con sottotitoli in italiano/inglese.

The screenshot shows a YouTube browser window with the following content:

- Browser tabs:** (1257) Qualità dell'aria e biomasse x (1256) Qualità dell'aria e biomasse x +
- Address bar:** youtube.com/playlist?list=PLe9liFcBxaiUMTU51uwXg4izsyK35P6eH
- YouTube Header:** YouTube IT, Cerca, search icon, microphone icon, expand icon, notifications icon (9+), profile icon (L).
- Left Sidebar:** Home, Shorts, Iscrizioni, Raccolta.
- Main Playlist Card:**
  - Image:** A couple looking at a fireplace.
  - Title:** Qualità dell'aria e biomasse
  - Channel:** Life Prepair
  - Stats:** 13 video 3.834 visualizzazioni Ultimo aggiornam...
  - Actions:** Riproduci tu... (play icon), Casuale (shuffle icon)
  - Text:** I partner del progetto PREPAIR condividono il
- Video List:**
  - 1** **Brucciare bene la legna: le cinque regole d'oro**  
Life Prepair • 48.224 visualizzazioni • 4 anni fa (1:16)
  - 2** **E3 L1 Sostituisci il tuo apparecchio obsoleto con il conto termico!**  
Life Prepair • 74 visualizzazioni • 2 anni fa (44:04)
  - 3** **E3 L2 Il corretto utilizzo della legna per migliorare l'aria che respiriamo**  
Life Prepair • 84 visualizzazioni • 2 anni fa (31:06)
  - 4** **Come scegliere un nuovo generatore? Scopri quali sono quelli più "green"?**  
Life Prepair • 27 visualizzazioni • 2 anni fa (42:47)
  - 5** **I consigli dell'esperto per una corretta manutenzione della stufa**  
Life Prepair • 15 visualizzazioni • 2 anni fa (26:56)



LIFE 15 IPE IT 013

# ***Esempio: Comune di Cremona «come accendere e gestire il fuoco»***



**BRUCIA BENE LA LEGNA. NON BRUCIARTI LA SALUTE - COME ACCENDERE E GESTIRE IL FUOCO**





# Campagne social «Pay per click»

## Sulla pagina Facebook di LIFE Prepair project



LIFE 15 IPE IT 013

Pay for click, è una modalità di acquisto e pagamento della pubblicità online, dove l'inserzionista paga una tariffa solo quando un utente clicca

### Risultati campagna anno 2022

N° di post: 2 sponsorizzati

**Spesa totale: 11.000 €;**

**Periodo:** dal 1° dicembre 2021 al 1° marzo 2022

**Utenti: n.7.865.511** (persone che hanno visto il post almeno una volta );

**Reazioni : n.2.679** (reazioni: Like, Love, Sorriso, Wow, Sad, Angry)

**Commeni: n.52**

### Risultati campagna anno 2023

N° di post: 2 sponsorizzati

**Spesa totale : 7.307,80 €;**

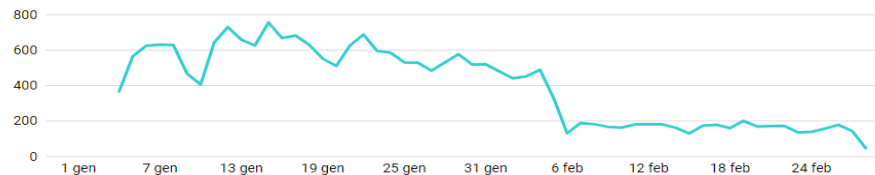
**Periodo:** dal 1° gennaio 2023 al 1° marzo 2022

**Utenti: n.468.661**

(persone che hanno visto il post almeno una volta );

**Click: n.22.222**

Clic sul link





## Lombardia

Apertura Bando dal 21 aprile 2022 al 15 settembre 2023



Risultati a Maggio 2023:

### Bando Per Cittadini (linea che ha assorbito tutte le risorse)

- Domande presentate. 3388
- Risorse prenotate €12.000.000,00

### Bando per piccole e medie imprese, incluse le ditte individuali

- Domande presentate n.16
- Risorse prenotate meno di €30.000,00

(Risparmio emissivo, da maggio 2022 a maggio 2023= 48 t PM10)

## Comunicazione

Social	Quando	Reazioni	Commenti	Condivisioni	Utente unico/ Visualizzazioni	click
	17.10.22	4	-	5 (retweet)	2085	-
	27-9-.22	67	3	19	6852	261

Avviso informativo

**Bando di incentivazione alla sostituzione di impianti di riscaldamento obsoleti con impianti innovativi, alimentati da biomassa**

Rivolto a: *Cittadini*

<https://www.regione.lombardia.it/wps/portal/istituzionale/HP/DettaglioAvviso/servizi-e-informazioni/cittadini/Tutela-ambientale/impianti-termici-edilizia-sostenibile-e-certificazione-energetica/incentivi-sostituzione-riscaldamento-a-biomassa/incentivi-sostituzione-riscaldamento-a-biomassa>



LIFE 15 IPE IT 013



# Veneto

## Apertura Bando dal 29 luglio 2022- attualmente chiuso

**REGIONE DEL VENETO**

**Il camino sbuffa? La tua stufa è STUFA?**

**CAMBIA ARIA!**

Approfitta dei **CONTRIBUTI** che la **Regione del Veneto** mette a disposizione per la **rottamazione** delle **vecchie stufe** e per l'**acquisto** e l'installazione di innovativi **generatori di calore** alimentati a biomasse

**Manifestazioni di interesse entro il 15 settembre 2022**  
Per maggiori informazioni sul bando contattare i numeri 041.0999419 - 414 - 311 o scrivere all'indirizzo mail [bando.ambiente@ven.camcom.it](mailto:bando.ambiente@ven.camcom.it)

ASSESSORATO ALL'AMBIENTE

### Comunicazione

Sul portale RV, vari comunicati : «*pubblicato il bando per contributi per la rottamazione delle vecchie stufe. fino al 15 settembre il tempo per le manifestazioni di interesse. l'assessore all'ambiente: "4 milioni a disposizione e priorità ai redditi più bassi"*»

Presentazione all'interno di un seminario AIEL (circa 90 iscritti, di cui il 40% privati cittadini derivanti da sponsorizzazione su FB)



### Bando per I cittadini:

In due fasi:

- Fase 1 (29/07/2022-15/09/2022) : manifestazione di interesse, gradutoria domande n° 900
- Fase 2 (08/10/2022 al 15/05/2023 ): domande in istruttoria: n° 244

**REGIONE DEL VENETO**

IN COLLABORAZIONE CON **AIEL ASSOCIAZIONE ITALIANA ENERGIE AGROFORESTALI**

**Regione del Veneto presenta il**

**BANDO STUFE**

**Venerdì 29 luglio ore 10.30**

**EVENTO ONLINE**

in diretta sui canali @AIELagroenergia

**f** **▶**

**Saluti e introduzione**  
Valter Francescato direttore tecnico AIEL

**Programma**

**Regione del Veneto presenta il nuovo Bando per il turn over tecnologico del riscaldamento a biomassa legnosa a vantaggio della qualità dell'aria**  
Sofia Memoli Regione del Veneto - Direzione Ambiente e Transizione Ecologica

**Bando Stufe: come funziona, chi e come si potrà accedere**  
Lorenzo Mandricardo Regione del Veneto - Direzione Ambiente e Transizione Ecologica

**La nuova piattaforma digitale ReStart: guida-tutorial alla presentazione della domanda di accesso al bando**  
Laura Larizza InfoCamera

**Question time**

il progetto LIFE Prepair, nato per contrastare l'inquinamento dell'aria nel Bacino Padano, in Italia coinvolge numerosi soggetti istituzionali e tutte le Regioni della pianura Padana, fino ad arrivare oltre confine con il partner Sloveno.

Il sito dedicato [www.lifeprepar.eu](http://www.lifeprepar.eu) rappresenta quindi una fonte di informazioni estremamente utili in tema di qualità dell'aria.

**prepAIR**  
Per rimanere aggiornato sulle attività e i risultati del progetto **LIFE Prepair** **iscriviti alla newsletter**



LIFE 15 IPE IT 013



**Piemonte**

**Apertura Bando dal 20 luglio 2021 al 1 settembre 2023**



L'Amministrazione

Temi

Servizi

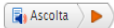
Bandi Enti Locali

Pien

## Ambiente e Territorio

Home / Aree tematiche / Ambiente e Territorio / Ambiente / Aria

### PRQA - Contributi per la sostituzione di stufe e caldaie a biomassa legnosa



21 Luglio 2021

La Regione Piemonte ha approvato con [Determinazione Dirigenziale n. 442/A1602B del 9 luglio 2021](#) il "Bando per il cofinanziamento di interventi effettuati dai cittadini piemontesi e finalizzati alla sostituzione di generatori a biomassa legnosa di potenza inferiore a 35 kWt" in attuazione della [Deliberazione della Giunta Regionale 14-3403 del 18 giugno 2021](#).

Obiettivo del bando è quello di contribuire al miglioramento della qualità dell'aria e all'incremento dell'efficienza energetica attraverso la sostituzione di generatori alimentati a biomassa legnosa obsoleti con generatori di calore certificati e innovativi, alimentati sempre a biomassa legnosa, con potenza al focolare inferiore a 35 kWt. Beneficiari del contributo economico saranno i cittadini residenti in Piemonte, proprietari delle unità immobiliari per cui viene richiesto il contributo e che da essi vengono utilizzate come abitazione principale. Al momento della presentazione della domanda occorre dimostrare di avere ottenuto il contributo da "Conto termico".



Risultati al 27 maggio 2023:

**Rivolto ai Cittadini**

**n° domande ricevute: 719**

(domande in ammissibilità: 22 , per 49.500,00; in ricevibilità: 6 per 13.500,00 euro)

domande ammesse: 691 (per 1.376,050,45)

**Spesa totale presunta: € 1.439.050,45**

Il contributo regionale, in cofinanziamento con il conto termico, è "secco" e ammonta a 1.500 euro per stufe e termocamini e a 3.000 euro per le caldaie.

### Comunicazione

Il bando è stato lanciato sui tutti i canali social regionali. Sono stati effettuati circa 16 seminari pubblici, rivolti a cittadini, esperti del settore e giornalisti, nel corso degli ultimi 3 anni. All'incirca abbiamo effettuato 16 seminari.

<https://bandi.regione.piemonte.it/contributi-finanziamenti/sostituzione-generatori-alimentati-biomassa-legnosa#>



LIFE 15 IPE IT 013



# Friuli Venezia Giulia

# Apertura Bando dal 15 gennaio 2022 al 31 marzo 2023

REGIONE AUTONOMA FRIULI VENEZIA GIULIA

cosa stai cercando?

persone e uffici seguici su

**AUTORIZZAZIONI E CONTRIBUTI**

- PROCEDURE
- CONSULTAZIONE PROCEDURE
- PROCEDURE AUTORIZZATIVE AMBIENTALI
- BANCHE DATI CARTOGRAFICHE
- PAGOPA
- CONCESSIONI SU AREE DEMANIALI
- ALTRE CONCESSIONI

**CONTRIBUTI PER IMPIANTI DI TELERISCALDAMENTO ALIMENTATI A BIOMASSA**

contributi a comuni, scuole e università

*Contributi in conto capitale e a fondo perduto a Comuni e Unioni territoriali intercomunali (Unioni) per installazione o potenziamento di centraline a biomasse e per reti di teleriscaldamento alimentate da centraline a biomassa.*

L'Amministrazione regionale concede ai Comuni e alle Unioni territoriali intercomunali (Unioni) **contributi in conto capitale e a fondo perduto** per l'installazione di centraline a biomasse e per il potenziamento di quelle esistenti, nonché per la realizzazione delle relative reti di teleriscaldamento, o per l'estensione di reti esistenti alimentate da centraline a biomassa o per la realizzazione di nuovi allacciamenti a reti alimentate da centraline a biomassa.

Come previsto dal Regolamento pubblicato sul BUR n. 44 del 2.11.2017, sarà attivo un **link per la presentazione delle domande**, esclusivamente on line e con firma digitale.

Le domande potranno essere presentate **dalle ore 12.00 del 15 gennaio 2022 alle ore 12.00 del 31 marzo 2022**.

Di seguito le informazioni relative al procedimento contributivo.

**CONTATTI**

**Servizio transizione energetica**

direttore di servizio  
**Elena Caprotti**

indirizzo  
**TRIESTE - Via Carducci, 6**

telefono  
**0403774159**

e-mail  
**elena.caprotti@regione.fvg.it**

posta certificata  
**ambiente@certregione.fvg.it**

**normativa**

Legge regionale del 29 dicembre 2016, n. 25 (legge di stabilità) art 4 comma da 11 a 17

Risultati al 31 marzo 2023:

## Bando per I comuni ed unioni di comuni

- Domande presentate. 4
- Risorse prenotate € 1.300.000,00

## Comunicazione

*Data la specificità del bando non sono state fatte campagne di comunicazione oltre la pubblicazione del bando sul portale*

<https://www.regione.fvg.it/rafvg/cms/RAFVG/ambiente-territorio/valutazione-ambientale-autorizzazioni-contributi/FOGLIA218/>

# Emilia Romagna

## Apertura bando dal 29 agosto 2021 al 15 maggio 2023

### Bando per cittadini - Risultati al 15 maggio 2023

n° domande ricevute n. 2459 (dal 1.9.2021 al 15.5. 2023)

- 2348 ammesse;
- 87 non ammesse;
- 1 revocata;
- 23 riserve (domande che potrebbero rientrare nel caso ci siano domande non ammissibili)

N° domande totali liquidate: 1163 (periodo domande presentate dal 1.09.2021 al 28.02.2023);

Importo erogato: €. 5.163.396,33 per le domande e il periodo suddetto;

Importo da erogare previsto: €. 6.343.603,66 per un numero di domande di n. 1185 (domande mese di marzo, aprile e maggio 2023).

Regione Emilia-Romagna



Energia

Are tematiche ▾

Come fare per

Leggi Atti Bandi ▾

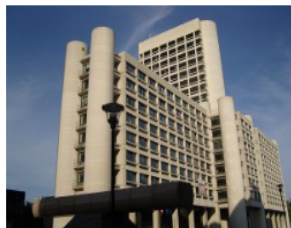
🏠 / Notizie / Notizie home / 2022

## La Regione stanZIA 11,5 milioni per sostituire caldaie, stufe e vecchi camini

Gli incentivi arrivano fino al 100% del costo. Obiettivo: migliorare l'efficienza energetica e ridurre l'inquinamento atmosferico

Lettura facilitata 

Via stufe e camini **fortemente inquinanti** e largo a nuovi impianti di riscaldamento, con un **sostegno economico** che può arrivare a coprire l'intero costo dell'operazione. Sono gli **incentivi** messi a disposizione dalla **Regione** per **sostituire** con dispositivi di ultima generazione camini, stufe e caldaie a biomassa ormai obsoleti. Obiettivo: **incrementare l'efficienza energetica e migliorare la qualità dell'aria.**



## Comunicazione

Pubblicità sul portale e....

**N° post:** 3 inserzioni [1 Post Carosello, 2 Post con banner grafico]

**quando:** dal 7 Ottobre al 19 Novembre 2022

**reazioni ( like ecc):** 285 Reazioni ai post - 6961 Interazioni totali compresi i clic sui post

**commenti:** n° 51

**condivisioni:** n° 101

**visualizzazioni:** n° 1.152.666 Impressioni

**Click:** n° 5.504 click sul link - 22.024 click sulle inserzioni

(Risparmio emissivo: Dal 1° maggio 2022 al 1° maggio 2023: 3 t NOX, 30 t PM10)

<https://ambiente.regione.emilia-romagna.it/it/bandi/bandi-2021/sostituzione-impianti-riscaldamento-civile-a-biomassa>



LIFE 15 IPE IT 013

# VADEMECUM vecchi e nuovi strumenti di comunicazione



Istituzione    Servizi e informazioni    Scopri la L

Regione Lombardia | Servizi e informazioni | Cittadini | Tutela ambientale | Impianti termici, edilizia sostenibile e certificaz  
1 Informazioni per l'uso corretto di generatori di calore (stufe e caminetti) a biomassa legnosa (legna, cippato e pellet)



Scheda informativa

### Informazioni per l'uso corretto di generatori di calore (stufe e caminetti) a biomassa legnosa (legna, cippato e pellet)

Rivolto a: **Cittadini**

La **classificazione ambientale** dei generatori di calore a biomassa legnosa tramite "numero di stelle" è stata definita dal Regolamento Statale approvato dal Ministero dell'Ambiente e della tutela del territorio e del mare con il [decreto n. 186 del 7 Novembre 2017](#), entrato in vigore il 2 Gennaio 2018.

## L'importanza di fare rete con e attraverso nuovi strumenti di comunicazione



**Opuscolo: «come bruciare correttamente la legna «life prepair»**



## STUFE, CAMINETTI E CALDAIE A BIOMASSA LEGNOSA: REGOLE DI UTILIZZO IN LOMBARDIA

Nel bacino padano le condizioni orografiche e climatiche favoriscono l'accumulo degli inquinanti nell'aria. Gli impianti a biomassa legnosa sono tra le maggiori fonti di emissioni di polveri sottili (PM10) e per questo il loro utilizzo è soggetto a limitazioni, per la salvaguardia della salute di tutti.

Il [Decreto Ministeriale 186 del 2017](#) definisce la classe ambientale degli apparecchi per il riscaldamento domestico a biomassa legnosa attribuendo da 1 a 5 stelle alle stufe, alle caldaie o ai camini. **Maggiore è il numero di stelle, minori sono le emissioni.**



[www.regione.lombardia.it](http://www.regione.lombardia.it)



Sito Regione Lombardia



Bando regionale per sostituzione impianto



Sito CURIT



FAQ CURIT

## HAI UNA STUFA O UN CAMINETTO A LEGNA E VUOI UTILIZZARLO?



Un impianto già installato (stufa o camino) per poter essere utilizzato deve essere classificato almeno 3 stelle.

Se il tuo impianto è l'unica fonte di riscaldamento, fino a ottobre 2024 può anche avere meno di 3 stelle.

## COSA DEVI FARE PER ASSICURARTI CHE IL TUO IMPIANTO SIA A NORMA

Verifica il numero di stelle e il certificato ambientale

Il numero di stelle si trova sul Certificato Ambientale, obbligatorio per tutti i nuovi impianti, rilasciato dal produttore. Gli impianti con meno di 10 anni hanno molto probabilmente il Certificato. Gli impianti di 10-15 anni potrebbero averlo, mentre quelli con più di 15 anni quasi certamente non lo hanno. In quest'ultimo caso non potrai utilizzare il tuo impianto a meno che non rientri nelle deroghe.

CONTROLLA SUL SITO DEL PRODUTTORE IL NUMERO DI STELLE DEL TUO IMPIANTO

## VUOI INSTALLARE UN IMPIANTO NUOVO?



I nuovi generatori di calore a biomassa legnosa, per essere installati, devono essere classificati almeno come 4 stelle.

Se la quota altimetrica del Comune è inferiore ai 300 metri slm oltre ad essere 4 stelle, dal 15 ottobre 2024 gli impianti dovranno garantire un valore di emissione di polveri sottili (PP) inferiore o uguale a 15 mg/Nm3 e un Carbonio Organico Totale (COT) minore o uguale a 35 mg/Nm3.

CONSULTA IL BANDO DI REGIONE LOMBARDIA PER FINANZIARE LA SOSTITUZIONE DELLA STUFA O CAMINO

## HAI UN IMPIANTO A METANO, GPL O ALTRO E VUOI SOSTITUIRLO CON UNA STUFA O UN CAMINETTO A LEGNA?

In tal caso i nuovi impianti devono essere classificati con almeno 5 stelle; ulteriori requisiti dipendono dalla potenza dell'impianto e occorre consultare la [delibera regionale n. 5360/2021](#)



<https://www.regione.lombardia.it/wps/wcm/connect/490609e3-a676-4969-8604-be88e60824bf/VADEMECUM+aggiornamento+11-22.pdf?MOD=AJPERES&CACHEID=ROOTWORKSPACE-490609e3-a676-4969-8604-be88e60824bf-ohneJd1>

Canali Social	Quando	Reazioni	Commenti	Condivisioni	Utente unico/ Visualizzazioni	click
f	15.11.22	214	88	73	<b>18119</b>	-
	29.12.22	98	59	46	<b>84341</b>	-
🐦	15.11.22	12 (like)	-	9 (retweet)	<b>2816</b>	-
	29.12.22	8	-	5 (retweet)	<b>4316</b>	-
📷	15.11.22	514(like)	10	-	<b>44481</b>	-
in	15.11.22	50	0	13	<b>6284</b>	264
Portal RL	1.1.22 to 31.12.22		-	-	<b>24.044</b>	-

Regione Lombardia  
 Pubblicato da Egle Damini · 29 dicembre 2022

#QualitàAria #SostenibilitàinLombardia

Nel bacino padano le condizioni orografiche e climatiche favoriscono l'accumulo degli inquinanti nell'aria. Gli impianti a biomassa legnosa sono tra le maggiori fonti di emissioni di polveri sottili (PM10) e per questo il loro utilizzo è soggetto a limitazioni, per la salvaguardia della salute di tutti.

Leggi le regole per il corretto utilizzo di stufe, caminetti e caldaie a legna o pellet nel nuovo Vademecum <http://reglomb.it/Gx9T50MeJW6>

**Download Vademecum in PDF, fra metà ottobre 2022 fino a aprile = n. **4.143.****

Fonte: Report Qualità Aria 2022

**Risultati del lancio social su Facebook, Twitter, Instagram e LinkedIn.**



With the contribution of the LIFE Programme of the European Union

LIFE 15 IPE IT 013

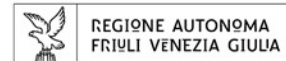


# Grazie per l'attenzione!

[www.lifepreair.eu](http://www.lifepreair.eu) – [info@lifepreair.eu](mailto:info@lifepreair.eu)



REGIONE DEL VENETO



PROVINCIA AUTONOMA DI TRENTO



Agenzia Regionale per la Prevenzione e Protezione Ambientale del Veneto



ARSO ENVIRONMENT  
Slovenian Environment Agency



Comune di Bologna



Comune di Milano



CITTA' DI TORINO

