



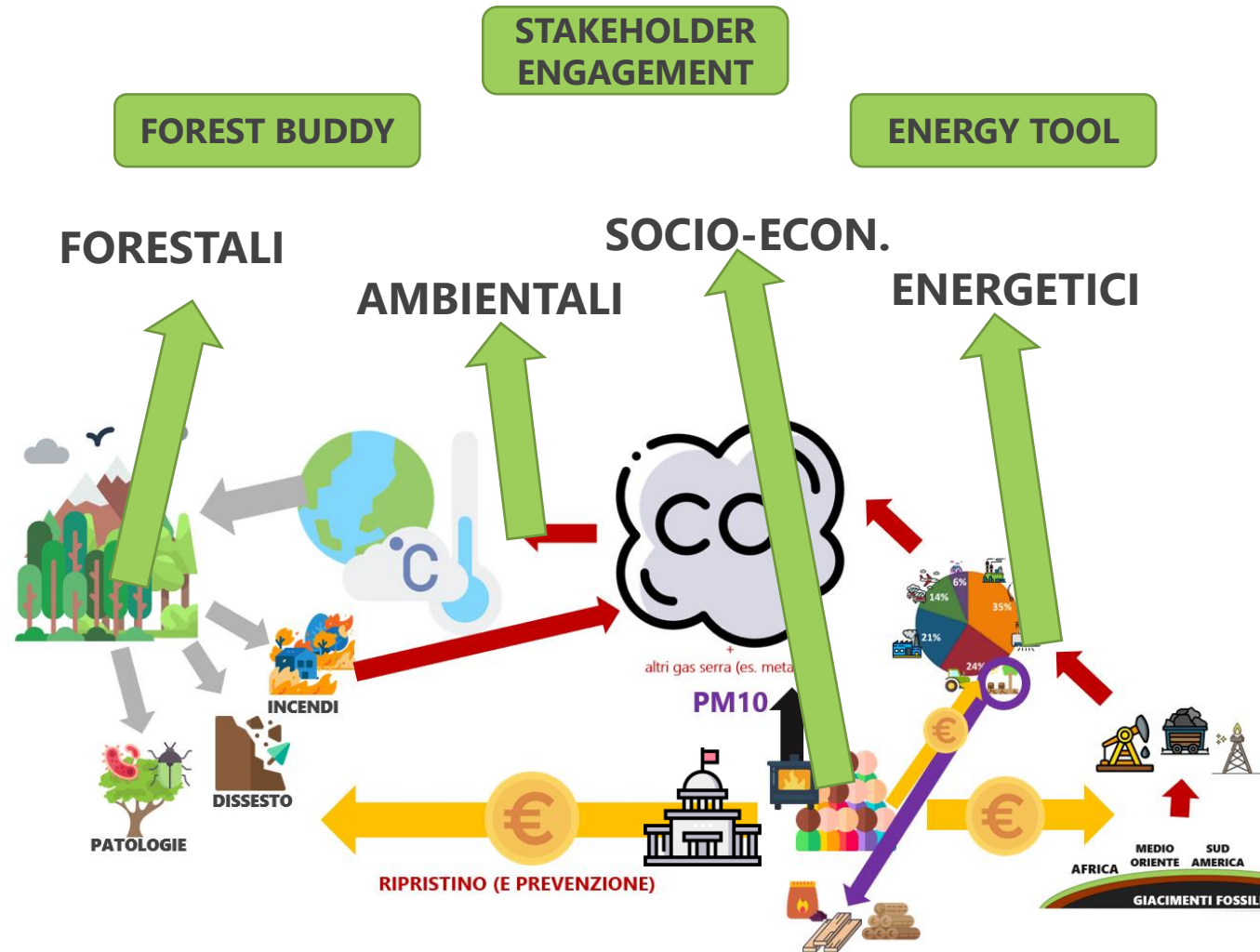
Progetto GreenChainSAW4LIFE

Dalla montagna un'economia a basse emissioni

Il progetto GreenChainSAW4LIFE

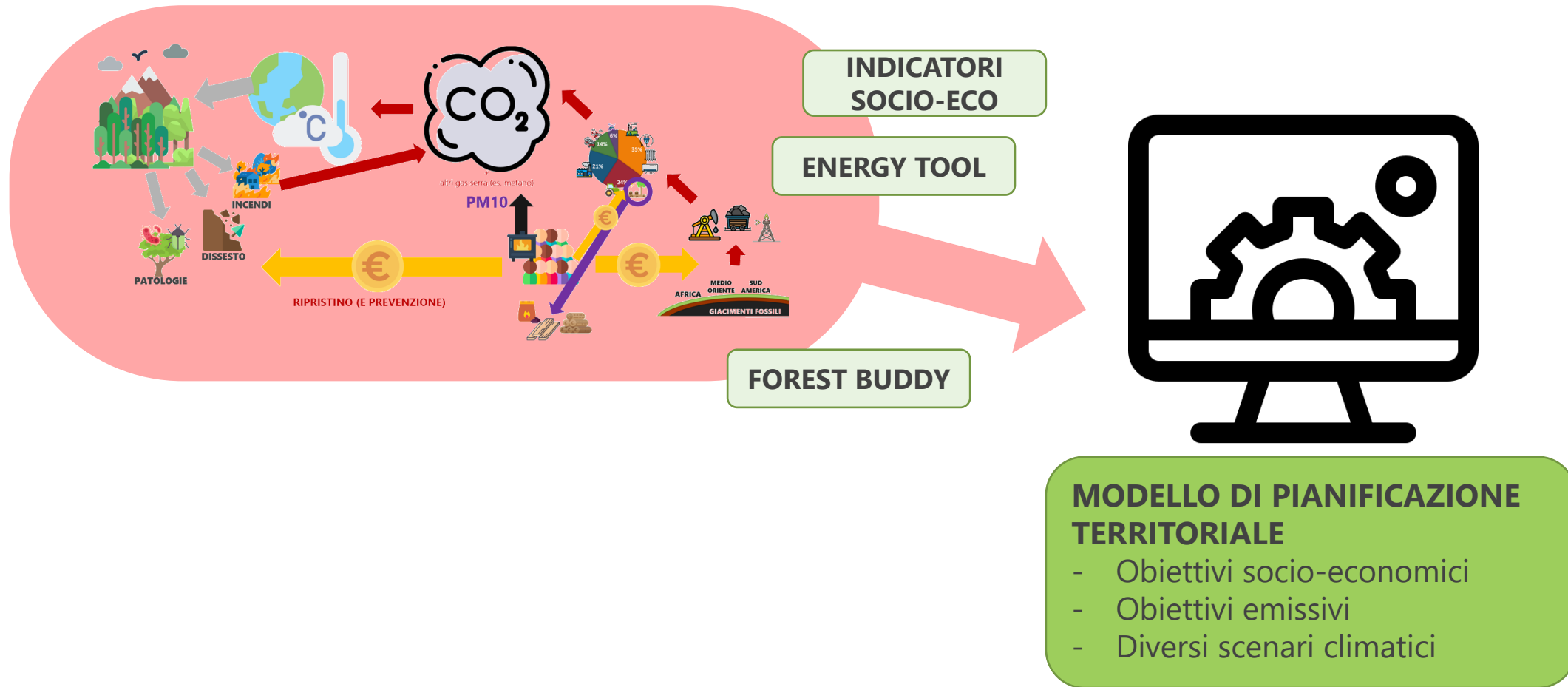


Raccolta dati

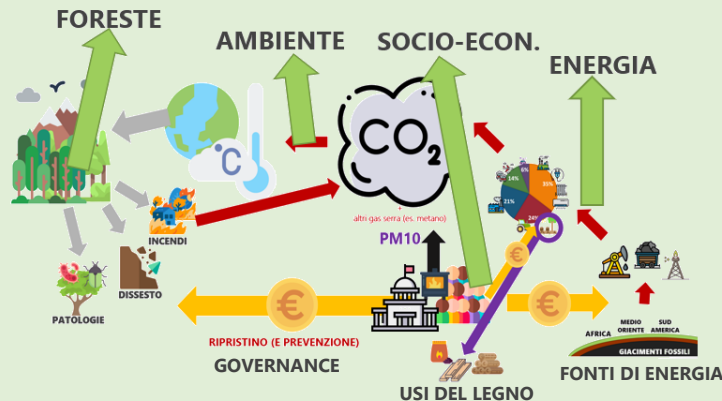




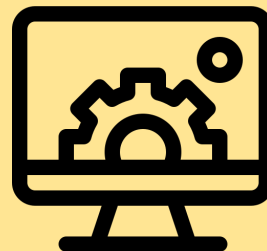
Sviluppo piattaforma DSS ed analisi



1. Analisi del sistema locale foreste-energia-governance, raccolta dati e indicatori



2. Sviluppo piattaforma di supporto alla decisione e informazione



3. Fase pilota

GOVERNANCE

- Patto dei Sindaci e Strategia locale per la transizione energetica e «bioeconomica»
- Applicazione di criteri innovativi negli Acquisti Verdi

ENERGIA

- Abbattimento delle emissioni PM e CO₂
- Comunità energetica e generazione distribuita di energia rinnovabile

FORESTE, AMBIENTE E FILIERA LEGNO

- Gestione forestale sostenibile e «climate smart»
- Incremento della resilienza dei boschi e della capacità di contrastare il cambiamento climatico
- Utilizzo a cascata e promozione del legno locale

Azioni di comunicazione, promozione, stakeholder engagement, networking



IRIS
Coordinamento amministrativo
Analisi energetica e stima flussi emissivi



WALDEN
Analisi forestale e raccolta dati
Attività di comunicazione



ETIFOR
Ricerca
Consulenza su acquisti verdi



COMPOLAB
Sviluppo piattaforma IT



GIUSIANO LEGNAMI
Sviluppo catalogo biomateriali
Prototipazione



UNIONE MONTANA COMUNI DEL MONVISO
Fornitura dati
Co-progettazione interventi pilota e replicazione
Rappresentanza istituzionale



COMUNE DI BARGE

COMUNE DI BARGE
Fornitura dati
Co-progettazione interventi pilota e replicazione
Rappresentanza istituzionale



CONTATTI

FB: @greenchainsaw

www.greenchainsaw4life.eu

info@greenchainsaw4life.eu

349 6764 865