



# Cooperative Learning

Strumenti ed esempi pratici di apprendimento cooperativo con riferimenti al progetto Green School

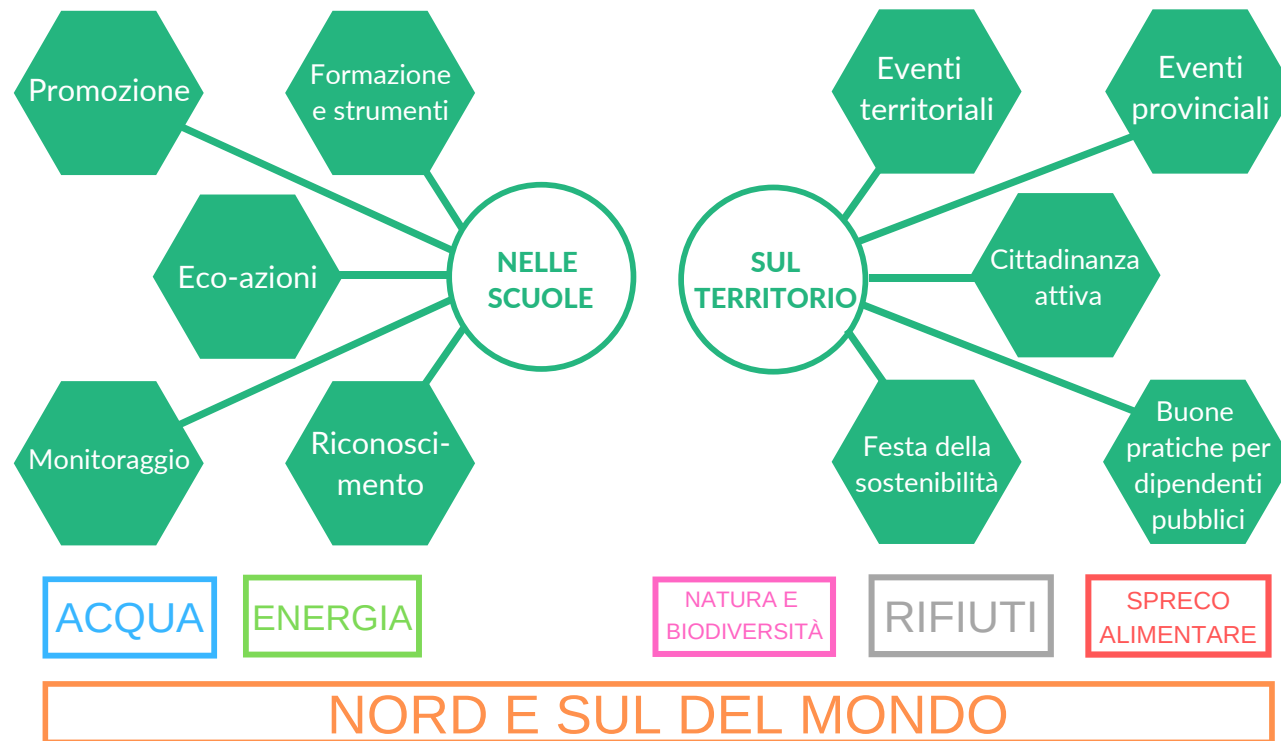
a cura di Camilla Novara



# Green School: rete lombarda per lo sviluppo sostenibile



## Rete lombarda per lo sviluppo sostenibile



# Cooperative learning: la metodologia

- Metodo di insegnamento/apprendimento
- Metodologia partecipativa
- Coinvolgimento attivo: protagonismo degli alunni
- Assenza di competizione
- Valorizzazione del singolo nel gruppo



# Obiettivi

- Abilità interpersonali
- Collaborazione e supporto reciproco
- Fiducia reciproca e senso di responsabilità
- Capacità di leadership condivisa
- Processi decisionali
- Problem solving
- Apprendimento dinamico
- Ambiente accogliente e inclusivo



# Elementi strutturali

- Gruppi di alunni: suddivisione casuale
- Facilitatore
- Definizione delle tempistiche
- Assegnazione di ruoli e compiti
- Ampio spazio
- Lavagne, cartelloni
- Accesso ad internet



# Il Jigsaw puzzle

- Impegno individuale
- Confronto con gli “esperti”
- Condivisione con il gruppo
- Realizzazione di un prodotto finale collettivo
- Restituzione





# L'Open Space Technology

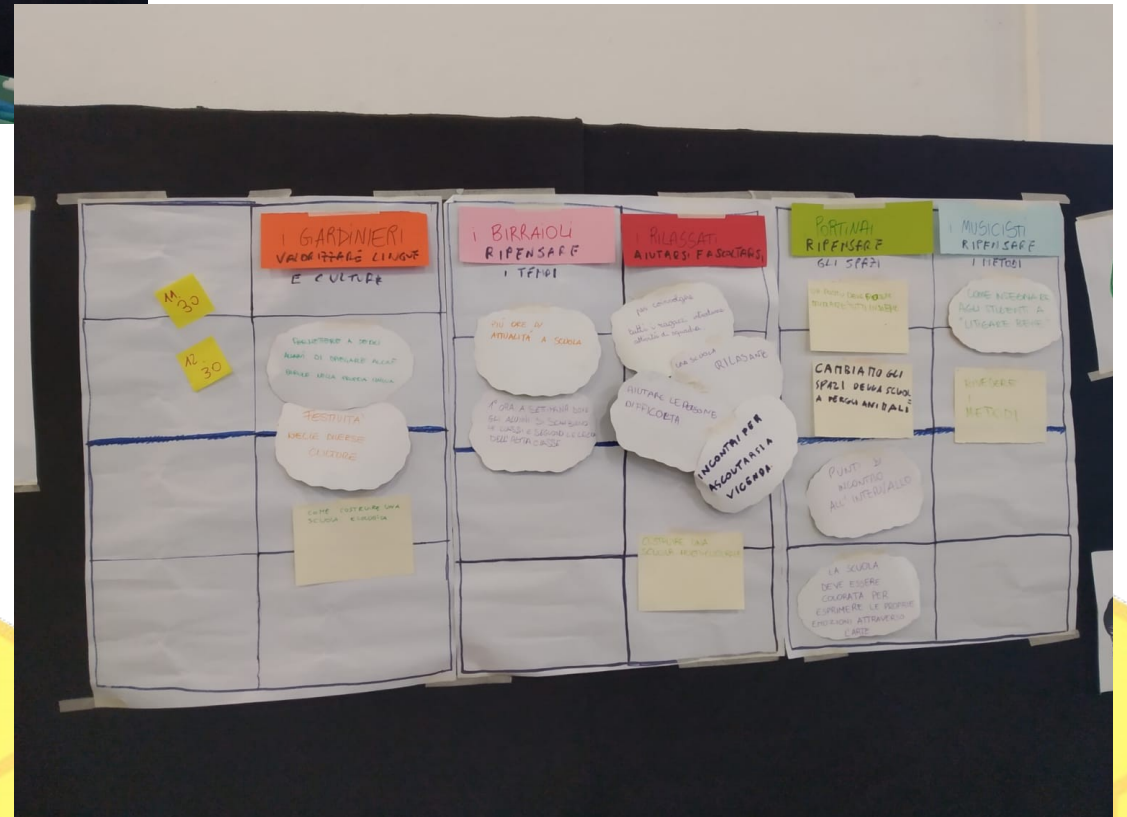
- 4 regole e 1 legge
- Lancio del tema
- Proposte individuali e definizione del programma
- “Piazza del mercato”
- Apertura spazi di discussione
- Conclusioni





	Gruppo 1	Gruppo 2	Gruppo 3	Gruppo 4
I SLOT 9.00 – 10.00				
II SLOT 10.00 – 11.00				
III SLOT 11.00 – 12.00				
IV SLOT 12.00 – 13.00				





# Valutazione delle attività

- Valutazione/autovalutazione
- Metodo dei post-it
- Valigia, cestino, comodino
- Cartelloni delle emozioni



Grazie per l'attenzione!

Contatti:

[camilla.novara@aspem.org](mailto:camilla.novara@aspem.org)

